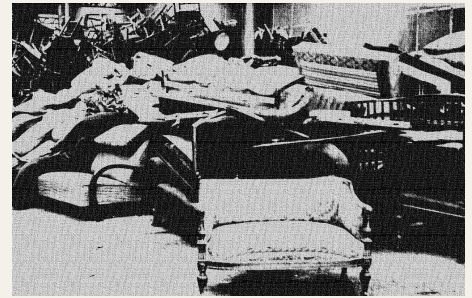


# Kleine Web-Link-Sammlung

## Recherche im Kontext der NS-Enteignung



### PERSONENSUCHE

Für Personen-Informationen können unterschiedliche Archive besucht und angefragt werden:

Mit Name, Geburtsdatum und Geburtsort/Wohnort, können Anfragen bei Stadtarchiven oder Standesämtern gemacht werden. Hier gibt es beispielsweise Informationen zu:

#### Meldedaten

- Wohnadressen
- Berufsbezeichnungen
- Geburts- und Sterbedaten
- Heiratsdaten
- Kinder
- Abmeldungen in andere Orte
- auf Anfrage auch Gewerbebeanmeldungen

### ORTE

Historische Adressbücher: Schaut in das Inhaltsverzeichnis. Meistens befindet sich im ersten Teil ein lokales Behördenverzeichnis und ein Branchenverzeichnis, dann folgt eine Sortierung nach Namen und Straßen\*.

Neben den gesuchten Personen können auch Verweise auf weitere Bewohner\*innen gefunden werden.

Nicht alle Jahrgänge sind digital einsehbar, oft können aber auch die Jahrgänge vor oder nach einem gesuchten Jahr weiterhelfen. Auch hier sind einzelne Informationen zu Berufen und weiteren Bewohner\*innen und Nachbar\*innen zu finden.

\*Ortsangaben & Straßennamen sind im Laufe der Zeit oft unbenannt worden. Sollte ein Straßename heute nicht mehr zu finden sein, lohnt sich eine Anfrage im örtlichen Stadtarchiv.

**Für Bremen:** <https://brema.suub.uni-bremen.de/periodical/structure/928434>

**Allgemeine Suche Adressbücher:** <https://wiki.genealogy.net/Portal:Adressbuch>

Personensuche, Klageverfahren, Wiedergutmachungsakten, Polizeiliche-Anordnungen und vieles mehr können beim **Bundesarchiv und in den Landesarchiven** recherchiert werden.

Bundesarchiv: <https://invenio.bundesarchiv.de/invenio> (online Suche mit Registrierung, zeigt analog und digital abrufbare Aktenbestände)

#### **ARCHIVE ZU PERSONEN DIE VON VERFOLGUNG BETROFFEN WAREN:**

Arolsen Archiv: <https://arolsen-archives.org/suchen-erkunden/suche-online-archiv/>

Yad Vashem: <https://www.yadvashem.org/de/collections.html>

Help Desk Berlin: <https://kulturgutverluste.de/kontexte/ns-raubgut/help-desk-fuer-anfragen-zu-ns-raubgut>

Für Österreich: <https://www.nationalfonds.org/familienrecherchen>

#### **WEITERE QUELLEN ONLINE:**

Für eine erste Zeitungs- und Bildersuche: <https://www.deutsche-digitale-bibliothek.de> (bundesweit)

#### **Zu Gegenständen und Enteignungskontexten:**

Lost-Art-Datenbank: <https://www.lostart.de/de/start>

Proveana-Datenbank: <https://www.proveana.de/de/start>

DSM Lost-Lift-Datenbank: <https://lostlift.dsm.museum/>

Mahnmal-Projekt: [www.geraubt.de](http://www.geraubt.de)